

ТЕРРИТОРИАЛЬНОЕ БТИ Северо-Западное ТБТИ

ВЫПИСКА ИЗ ТЕХНИЧЕСКОГО ПАСПОРТА НА ЗДАНИЕ (СТРОЕНИЕ)

N дела 2804/18 Литер -  
по состоянию на 23.05.1997 г.

Информация по зданию (строению)

нежилое

Кадастровый номер		-			
Предыдущий кадастровый номер		-			
Условный номер		2119417			
Адрес	Город	Москва			
Наименование (ул., пл., пер, просп., туп., бульв. и т.п.)		ул. Героев-Панфиловцев			
Дом	45	Корп.	3	Строение	-
Функциональное назначение		нежилое			
Общая площадь, всего (кв.м.)		10624,7	Количество квартир	-	
кроме того площади (кв.м.): в т.ч.		-	Материал стен	панельные	
лестничных клеток		-	Год постройки	1989	
технического подполья технического этажа		-	Этажность (без учета подземных этажей)	4	
вент. камер		-	Подземных этажей	1, в т.ч. техподполье	
других помещений		-	Инвентаризационная стоимость (тыс.руб.)	1652,8	
Площадь застройки (кв.м.)		3019	Памятник архитектуры	нет	
Жилая площадь (кв.м.)		-	Нежилая площадь (кв.м.)		



*26.08.2014*  
*11:00*

# Справка БТИ о состоянии здания / помещения

Дата заполнения	070302	ОБЪЕКТ НЕЖИЛОЕ (здание / помещение)	здание
Паспорт ГорБТИ №	8-2804-18	расположенное по адресу:	
Город	Москва		
Округ	Северо-Западный	Квартал №	2804
просп. пер. ш. туп. алл. бульв. наб. пр. <i>улица Героев-Тяжелолюбых</i>			
Дом №	45	Корпус	3
Строение		Помещ. №	
Примечание			

## СОСТОЯНИЕ ОБЪЕКТА

Общий процент износа %	6
Строительный материал (кирпич, железобетон, дерево, смешанное (дерево - кирпич), прочие)	<i>переустройб. панели</i>
Тип здания (производственное, складское (отопливаемое / неотопливаемое), прочие)	<i>шкoльнoе</i>
Расположение помещения (отдельно стоящее здание, надземная встроенно-пристроенная часть, чердак, (мансарда), полуподвал, подвал)	<i>отдельно-стоящее</i>
Степень технического обустройства (водопровод, канализация, горячая вода, центральное отопление)	<i>все виды техн. обустройства</i>
Высота потолков:	<i>подв-2,27; 3,10; 1эт-3,10; 2эт-3,10; 3эт-3,10; 4эт-3,10</i>

Бюро технической инвентаризации № *СЗАО*

Зам. Начальника БТИ *Хонеева Т.Н.*

(подпись)

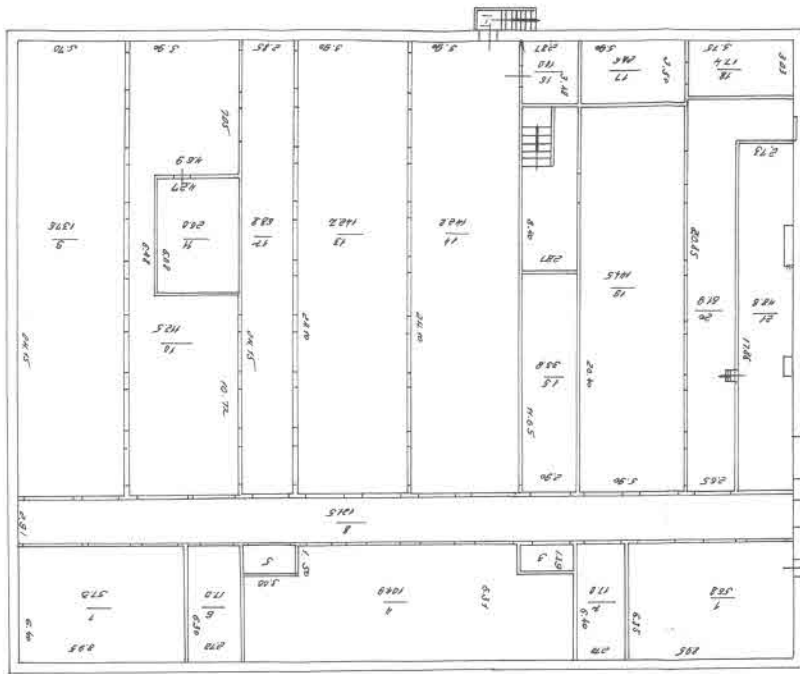
« 07 » 03 2002 г.

М. П.



КОПИЯ  
ДИРЕКТОР ШКОЛЫ  
*Шамарова Н.В.*  
2014 г.

Примечание: При заполнении документа исправления и подчистки не допускаются.



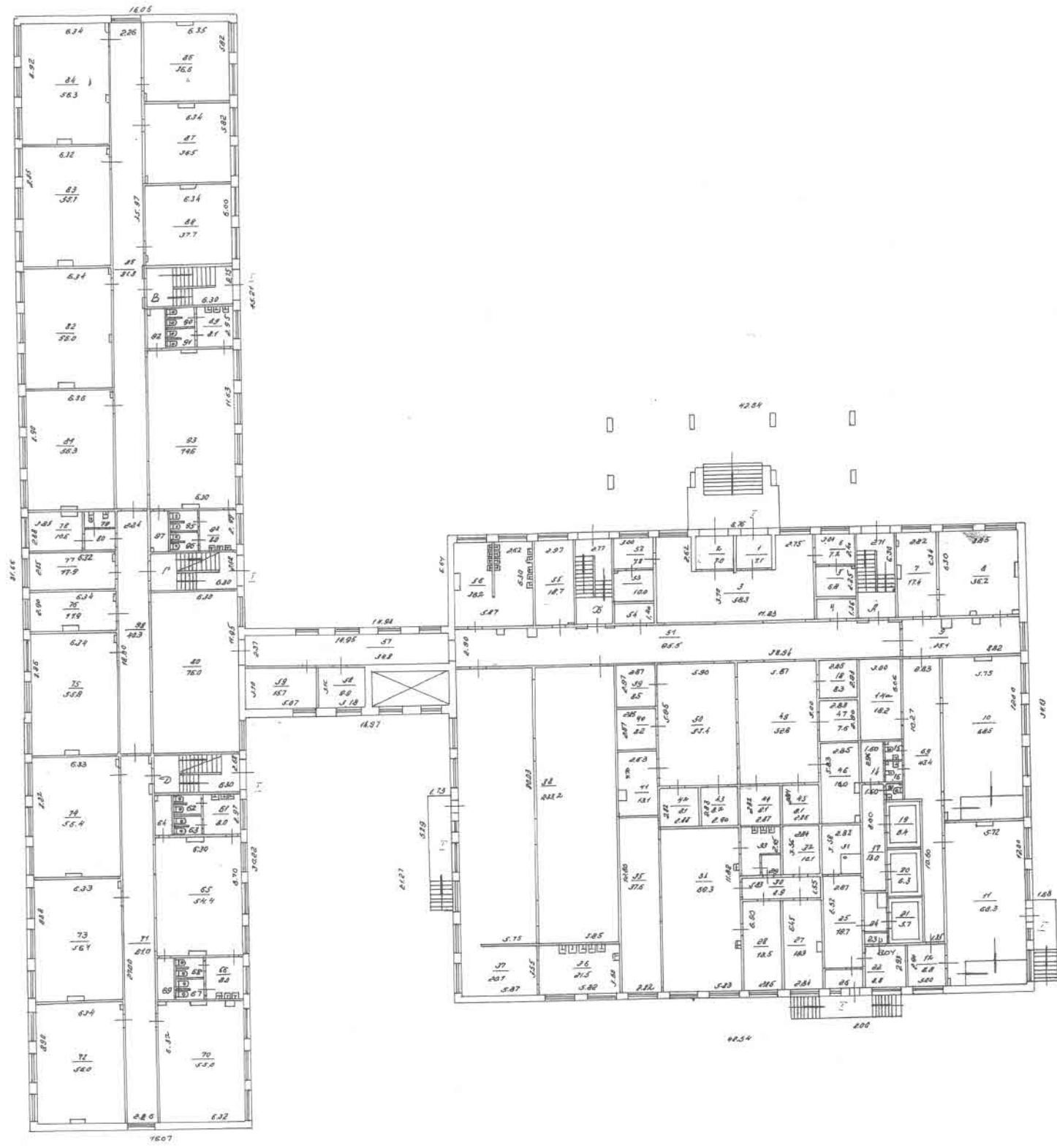
ТЕХНИЧЕСКОЕ ПОДПОЛКЕ

ПОДВАЛ

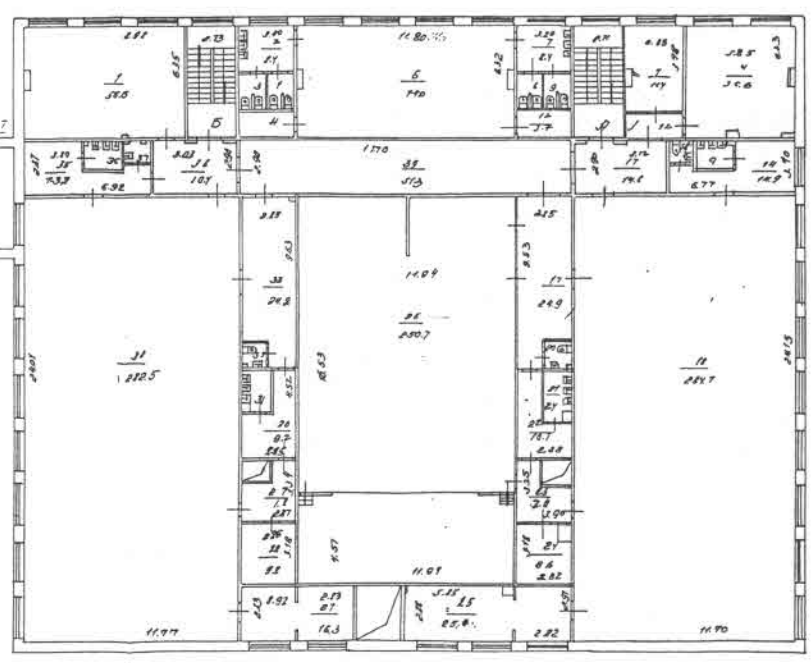
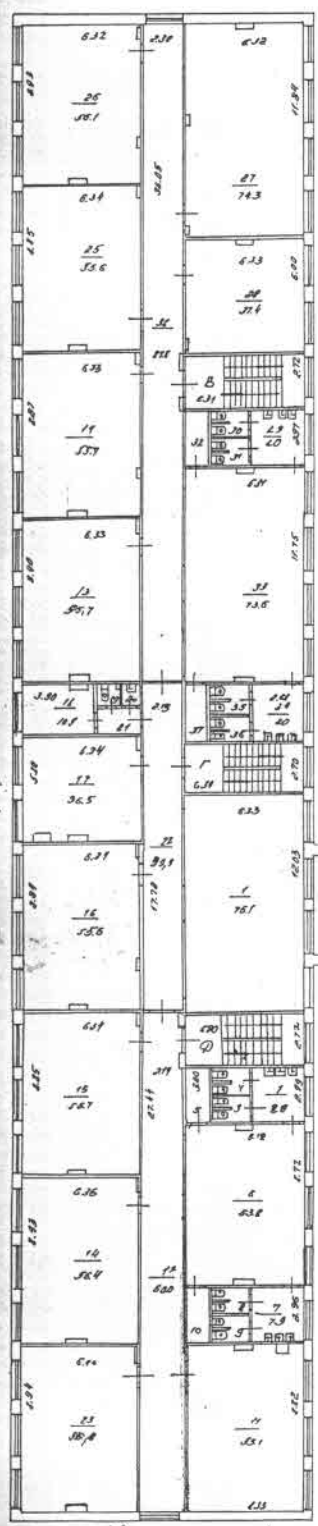
группа Запов.-Защитных

ДИЗАЙНЕРСКАЯ  
 ГРУППА  
 1987 г.  
 1988 г.  
 1989 г.  
 1990 г.  
 1991 г.  
 1992 г.  
 1993 г.  
 1994 г.  
 1995 г.  
 1996 г.  
 1997 г.  
 1998 г.  
 1999 г.  
 2000 г.  
 2001 г.  
 2002 г.  
 2003 г.  
 2004 г.  
 2005 г.  
 2006 г.  
 2007 г.  
 2008 г.  
 2009 г.  
 2010 г.  
 2011 г.  
 2012 г.  
 2013 г.  
 2014 г.  
 2015 г.  
 2016 г.  
 2017 г.  
 2018 г.  
 2019 г.  
 2020 г.

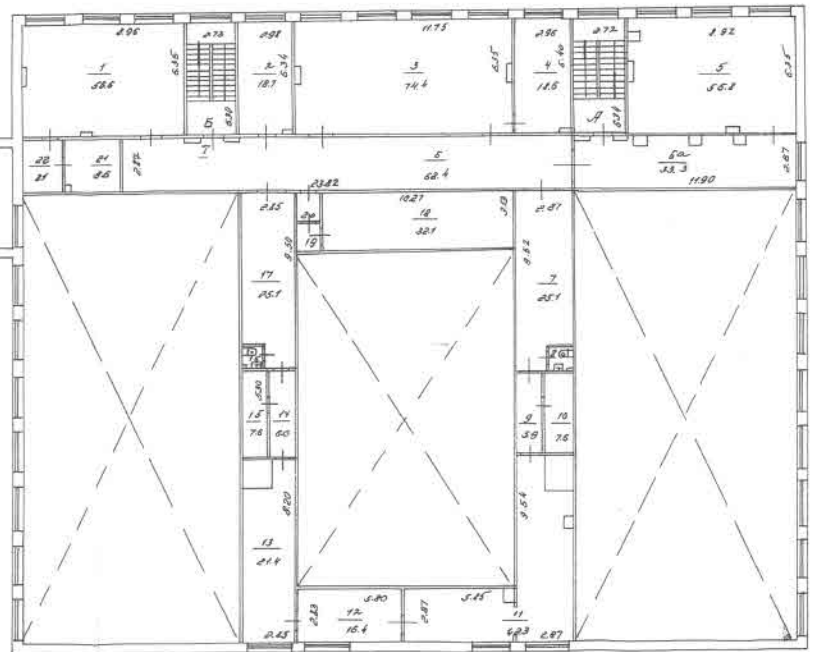
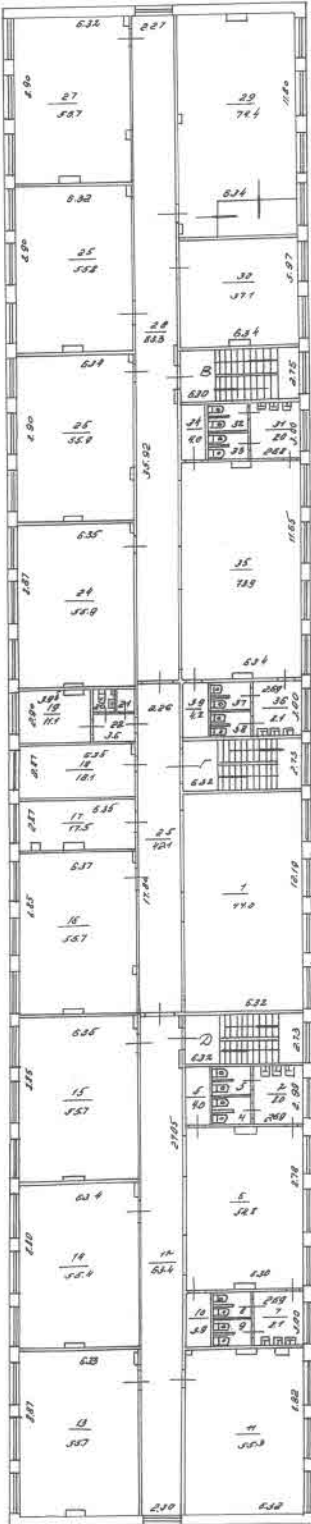
1 ЭТАЖ



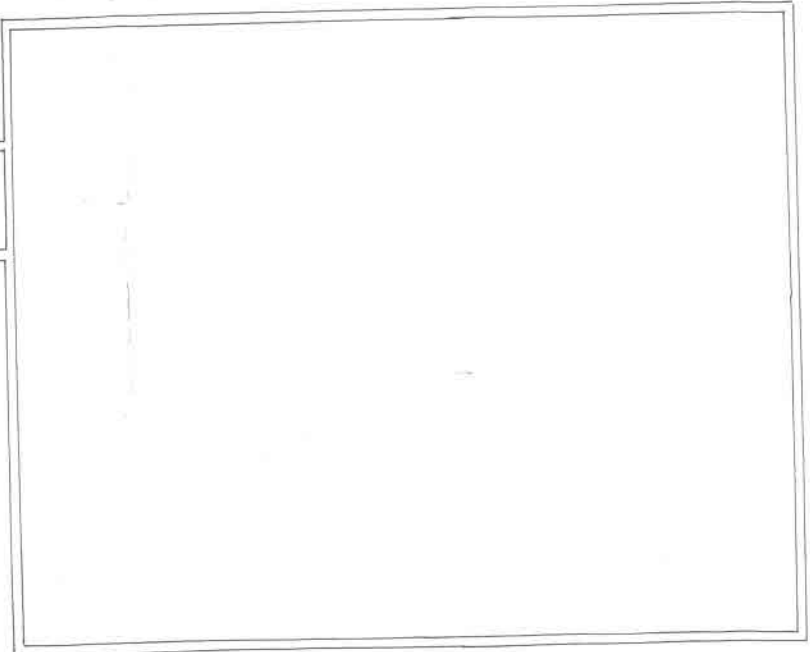
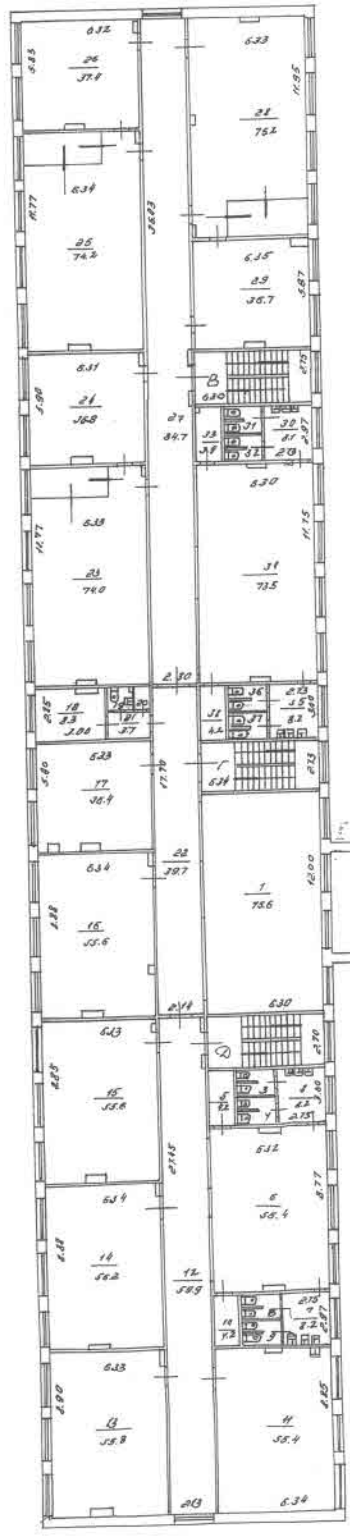
2 ПОТАЖ



3 ИТАЖ



4 ЭТАЖ



Руководитель группы  
 Северо-Западного ТБТИ  
 Петрова Г. А.

20 10 100 Y  
 22 10 100 Y

Масштаб 1:200

## Северо-Западное ТБТИ

## ЭКСПЛИКАЦИЯ

По адресу: ул. Героев-Панфиловцев, 45, кор.3

стр. 1

Помещение N I Тип: Школьные

ф.25

Последнее обследование 20.10.2004

Этаж	NN комн.	Характеристики комнат и помещений	П л о щ а д и						Вы- со- та
			без летних	в т.ч.		л е т н и х			
			летних	основ.	вспом.	лодж.	балк.	проч.	
п	11	прочее	26,0		26,0				227
	19	венткамера	144,5		144,5				
	20	венткамера	61,9		61,9				
	21	венткамера	48,8		48,8				
	22	венткамера	14,9		14,9				
Итого по помещению			296,1		296,1				
----- Нежилые всего			296,1		296,1				
в т.ч. Школьные			296,1		296,1				
Общая площадь (с летними)			296,1						

Помещение N II Тип: Школьные

ф.25

Последнее обследование 20.10.2004

Этаж	NN комн.	Характеристики комнат и помещений	П л о щ а д и						Вы- со- та
			без летних	в т.ч.		л е т н и х			
			летних	основ.	вспом.	лодж.	балк.	проч.	
п	1	тамбур	17,6		17,6				227
	2	гардеробная	11,9		11,9				227
	3	пом. для хранения	4,8	4,8					227
	4	пом. для хранения	6,3	6,3					227
	5	зал ожидания	10,9		10,9				227
	6	зал ожидания	32,5		32,5				227
	7	пом. специальное	9,9	9,9					227
	8	пом. специальное	73,6	73,6					310
Итого по помещению			167,5	94,6	72,9				
----- Нежилые всего			167,5	94,6	72,9				
в т.ч. Школьные			167,5	94,6	72,9				
Общая площадь (с летними)			167,5						
Итого по этажу п			463,6	94,6	369,0				
----- Нежилые всего			463,6	94,6	369,0				
в т.ч. Школьные			463,6	94,6	369,0				
Общая площадь (с летними)			463,6						



Помещение N I Тип: Школьные  
 Последнее обследование 20.10.2004

ф.25

Этаж	NN комн.	Характеристики комнат и помещений	П л о щ а д и						Вы- со- та
			без летних	в т.ч.		л е т н и х			
				основ.	вспом.	лодж.	балк.	проч.	
1	1	тамбур	7,1		7,1	школьн.			310
	2	тамбур	7,0		7,0	школьн.			
	3	вестибюль	58,3		58,3	школьн.			
	4	кладовая	4,0		4,0	школьн.			
	5	кладовая	6,8		6,8	школьн.			
	6	комн. персонала	7,2		7,2	школьн.			
	7	канцелярия	17,4	17,4		школьн.			
	8	кабинет	36,2	36,2		школьн.			
	9	коридор	25,1		25,1	школьн.			
	10	мастерская	68,5	68,5		школьн.			
	11	мастерская	68,3	68,3		школьн.			
	12	кабинет	8,8	8,8		школьн.			
	13	коридор	43,4		43,4	школьн.			
	14	кладовая	4,4		4,4	школьн.			
	14а	кладовая	18,2		18,2	школьн.			
	15	уборная	1,5		1,5	школьн.			
	16	уборная	1,5		1,5	школьн.			
	17	коридор	13,0		13,0	школьн.			
	18	уборная	1,3		1,3	школьн.			
	19	камера холодиль	6,4		6,4	школьн.			
	20	камера холодиль	6,3		6,3	школьн.			
	21	пом. отходов	5,7		5,7	школьн.			
	22	гардеробная	8,8		8,8	школьн.			
	23	гардеробная	1,3		1,3	школьн.			
	24	пом. отходов	4,6		4,6	школьн.			
	25	загрузочная	18,7		18,7	школьн.			
	26	загрузочная	4,2		4,2	школьн.			
	27	цех	18,3		18,3	школьн.			
	28	цех	18,5		18,5	школьн.			
	29	моечная	2,0		2,0	школьн.			
	30	коридор	8,9		8,9	школьн.			
	31	кладовая	7,8		7,8	школьн.			
	32	кладовая	10,1		10,1	школьн.			
	33	склад инвентаря	7,5		7,5	школьн.			
	34	цех	69,3		69,3	школьн.			
	35	цех	37,6		37,6	школьн.			
	36	моечная	21,5		21,5	школьн.			
	37	моечная	20,1		20,1	школьн.			
	38	зал обеденный	233,2		233,2	школьн.			
	39	гардеробная	8,5		8,5	школьн.			
	40	гардеробная	8,2		8,2	школьн.			
	41	гардеробная	13,1		13,1	школьн.			
	42	гардеробная	8,1		8,1	школьн.			
	43	гардеробная	8,2		8,2	школьн.			
	44	гардеробная	8,1		8,1	школьн.			
	45	гардеробная	8,1		8,1	школьн.			
	46	гардеробная	16,0		16,0	школьн.			
	47	гардеробная	7,6		7,6	школьн.			
	48	гардеробная	8,3		8,3	школьн.			
	49	гардеробная	52,8		52,8	школьн.			
	50	гардеробная	53,4		53,4	школьн.			
	51	коридор	95,5		95,5	школьн.			
	52	гардеробная	7,8		7,8	школьн.			

Помещение N I Тип: Школьные

(продолжение)

Этаж	NN комн.	Характеристики комнат и помещений	П л о щ а д и						Вы- со- та
			без летних	в т.ч.		л е т н и х			
				основ.	вспом.	лодж.	балк.	проч.	
53		коридор	10,0			10,0			школьн.
54		коридор	4,1			4,1			школьн.
55		электращитовая	18,7			18,7			школьн.
56		умывальная	36,2			36,2			школьн.
57		коридор	34,8			34,8			школьн.
58		кабинет	9,9	9,9					школьн.
59		кабинет	15,7	15,7					школьн.
60		рекреация	76,0			76,0			школьн.
61		умывальная	8,0			8,0			школьн.
62		туалет	2,8			2,8			школьн.
63		туалет	2,8			2,8			школьн.
64		кладовая	4,3			4,3			школьн.
65		рекреация	54,4			54,4			школьн.
66		умывальная	8,0			8,0			школьн.
67		туалет	2,8			2,8			школьн.
68		туалет	2,8			2,8			школьн.
69		кладовая	3,9			3,9			школьн.
70		спальня	55,0	55,0					школьн.
71		коридор	61,0			61,0			школьн.
72		класс	56,0	56,0					школьн.
73		класс	56,1	56,1					школьн.
74		класс	55,4	55,4					школьн.
75		кружковая	55,8	55,8					школьн.
76		кабинет лечебны	17,9	17,9					школьн.
77		кабинет врача	17,9	17,9					школьн.
78		склад инвентаря	10,6			10,6			школьн.
79		умывальная	3,0			3,0			школьн.
80		тамбур	3,3			3,3			школьн.
81		спальня	56,3	56,3					школьн.
82		класс	56,0	56,0					школьн.
83		класс	55,7	55,7					школьн.
84		класс	56,3	56,3					школьн.
85		коридор	81,3			81,3			школьн.
86		спальня	36,6	36,6					школьн.
87		спальня	36,5	36,5					школьн.
88		спальня	37,7	37,7					школьн.
89		умывальная	8,1			8,1			школьн.
90		уборная	2,8			2,8			школьн.
91		уборная	2,8			2,8			школьн.
92		кладовая	4,0			4,0			школьн.
93		рекреация	74,6			74,6			школьн.
94		умывальная	8,0			8,0			школьн.
95		уборная	2,8			2,8			школьн.
96		уборная	2,8			2,8			школьн.
97		кладовая	3,9			3,9			школьн.
98		коридор	40,3			40,3			школьн.

Итого	по помещению	2466,2	874,0	1592,2				
-----	Нежилые всего	2466,2	874,0	1592,2				
	в т.ч. Школьные	2466,2	874,0	1592,2				
Общая площадь (с летними)		2466,2						

По адресу: ул. Героев-Панфиловцев, 45, кор.3

стр. 4

Итого	по этажу 1	2466,2	874,0	1592,2				
-----	Нежилые всего	2466,2	874,0	1592,2				
	в т.ч. Школьные	2466,2	874,0	1592,2				
Общая площадь (с летними)		2466,2						

Помещение N I Тип: Школьные

ф.25

Последнее обследование 20.10.2004

Этаж	NN комн.	Характеристики комнат и помещений	П л о щ а д и						Вы- со- та
			без летних	в т.ч.		л е т н и х			
			летних	основ.	вспом.	лодж.	балк.	проч.	
2	1	кабинет	56,6	56,6					310
	2	умывальная	8,4			8,4			
	3	уборная	2,8			2,8			
	4	уборная	2,8			2,8			
	5	кладовая	3,9			3,9			
	6	рекреация	74,0			74,0			
	7	умывальная	8,4			8,4			
	8	уборная	2,8			2,8			
	9	уборная	2,8			2,8			
	10	кладовая	3,7			3,7			
	11	фотолаборатория	11,4	11,4					
	12	тамбур	3,7			3,7			
	13	кабинет	36,6	36,6					
	14	раздевалка	14,9			14,9			
	15	умывальная	3,1			3,1			
	16	уборная	1,7			1,7			
	17	тамбур	14,8			14,8			
	18	зал спортивный	284,7	284,7					
	19	коридор	24,9			24,9			
	20	уборная	2,0			2,0			
	21	умывальная	2,4			2,4			
	22	раздевалка	10,7			10,7			
	23	коридор	7,0			7,0			
	24	кабинет	8,6	8,6					
	25	снарядная	25,0			25,0			
	26	зал актовый	250,7	250,7					
	27	снарядная	16,3			16,3			
	28	кабинет	9,1	9,1					
	29	раздевалка	7,2			7,2			
	30	раздевалка	9,2			9,2			
	31	умывальная	2,1			2,1			
	32	уборная	1,6			1,6			
	33	раздевалка	25,2			25,2			
	34	зал спортивный	282,5	282,5					
	35	раздевалка	13,7			13,7			
	36	умывальная	3,8			3,8			
	37	уборная	1,6			1,6			
	38	коридор	15,0			15,0			
	39	коридор	51,3			51,3			

Итого	по помещению	1307,0	940,2	366,8				
-----	Нежилые всего	1307,0	940,2	366,8				
	в т.ч. Школьные	1307,0	940,2	366,8				
Общая площадь (с летними)		1307,0						

Помещение N II Тип: Школьные  
 Последнее обследование 20.10.2004

Этаж	NN комн.	Характеристики комнат и помещений	П л о щ а д и						Вы- со- та
			без летних	в т.ч.		л е т н и х			
				основ.	вспом.	лодж.	балк.	проч.	
2	1	рекреация	76,1		76,1				310
	2	умывальная	8,0		8,0				
	3	уборная	2,8		2,8				
	4	уборная	2,8		2,8				
	5	кладовая	4,5		4,5				
	6	рекреация	53,8		53,8				
	7	умывальная	7,9		7,9				
	8	уборная	2,8		2,8				
	9	уборная	2,8		2,8				
	10	кладовая	4,0		4,0				
	11	класс	55,1	55,1					
	12	коридор	60,0		60,0				
	13	класс	56,8	56,8					
	14	класс	56,4	56,4					
	15	класс	55,7	55,7					
	16	класс	55,6	55,6					
	17	кружковая	36,5	36,5					
	18	лаборатория	10,9	10,9					
	19	уборная	1,6		1,6				
	20	кладовая	1,1		1,1				
	21	тамбур	3,7		3,7				
	22	коридор	39,9		39,9				
	23	кабинет учебный	55,7	55,7					
	24	кабинет учебный	55,7	55,7					
	25	кабинет учебный	55,6	55,6					
	26	кабинет учебный	56,1	56,1					
	27	кабинет учебный	74,3	74,3					
	28	кабинет учебный	37,4	37,4					
	29	умывальная	8,0		8,0				
	30	уборная	2,8		2,8				
	31	уборная	2,8		2,8				
	32	кладовая	4,2		4,2				
	33	рекреация	73,6		73,6				
	34	умывальная	8,0		8,0				
	35	уборная	2,8		2,8				
	36	уборная	2,8		2,8				
	37	кладовая	4,2		4,2				
	38	коридор	84,8		84,8				

Итого	по помещению	1127,6	661,8	465,8				
-----	Нежилое всего	1127,6	661,8	465,8				
	в т.ч. Школьные	1127,6	661,8	465,8				
Общая площадь (с летними)		1127,6						

Итого	по этажу 2	2434,6	1602,0	832,6				
-----	Нежилое всего	2434,6	1602,0	832,6				
	в т.ч. Школьные	2434,6	1602,0	832,6				
Общая площадь (с летними)		2434,6						

По адресу: ул. Героев-Панфиловцев, 45, кор.3

стр. 7

Помещение N I Тип: Школьные

ф.25

Последнее обследование 20.10.2004

Этаж	NN комн.	Характеристики комнат и помещений	П л о щ а д и						Вы- со- та
			без летних	в т.ч.		л е т н и х			
			основ.	вспом.	лодж.	балк.	проч.		
3	1	кабинет учебный	56,6	56,6				школьн.	310
	2	кабинет	18,7	18,7				школьн.	
	3	зал читальный	74,4	74,4				школьн.	
	4	книгохранилище	18,6	18,6				школьн.	
	5	кабинет методич	55,8	55,8				школьн.	
	6	коридор	68,4		68,4			школьн.	
	6а	коридор	33,3		33,3			школьн.	
	7	коридор	25,1		25,1			школьн.	
	8	умывальная	2,1		2,1			школьн.	
	9	коридор	5,9		5,9			школьн.	
	10	кладовая	7,6		7,6			школьн.	
	11	кабинет	42,3	42,3				школьн.	
	12	венткамера	16,4		16,4			школьн.	
	13	коридор	21,4		21,4			школьн.	
	14	коридор	6,0		6,0			школьн.	
	15	кладовая	7,6		7,6			школьн.	
	16	умывальная	2,1		2,1			школьн.	
	17	коридор	25,1		25,1			школьн.	
	18	кинопроекторная	32,1		32,1			школьн.	
	19	тамбур	2,3		2,3			школьн.	
	20	тамбур	2,4		2,4			школьн.	
	21	пом. специальное	9,6	9,6				школьн.	
22	пом. специальное	8,1	8,1				школьн.		
Итого по помещению			541,9	284,1	257,8				
----- Нежилые всего			541,9	284,1	257,8				
в т.ч. Школьные			541,9	284,1	257,8				
Общая площадь (с летними)			541,9						

Помещение N II Тип: Школьные  
 Последнее обследование 20.10.2004

ф.25

Этаж	NN комн.	Характеристики комнат и помещений	П л о щ а д и						Вы- со- та	
			без летних	в т.ч.		л е т н и х				
				основ.	вспом.	лодж.	балк.	проч.		
3	1	рекреация	77,0			77,0			школьн.	310
	2	умывальная	8,0			8,0			школьн.	
	3	уборная	2,8			2,8			школьн.	
	4	уборная	2,8			2,8			школьн.	
	5	кладовая	4,0			4,0			школьн.	
	6	рекреация	54,8			54,8			школьн.	
	7	умывальная	8,1			8,1			школьн.	
	8	уборная	2,8			2,8			школьн.	
	9	уборная	2,8			2,8			школьн.	
	10	кладовая	3,9			3,9			школьн.	
	11	спальня	55,3	55,3					школьн.	
	12	коридор	63,4			63,4			школьн.	
	13	класс	55,7	55,7					школьн.	
	14	класс	55,4	55,4					школьн.	
	15	класс	55,7	55,7					школьн.	
	16	кабинет учебный	55,7	55,7					школьн.	
	17	лаборатория	17,5	17,5					школьн.	
	18	лаборатория	18,1	18,1					школьн.	
	19	радиоузел	11,1	11,1					школьн.	
	20	умывальная	1,6			1,6			школьн.	
	21	кладовая	1,1			1,1			школьн.	
	22	тамбур	3,6			3,6			школьн.	
	23	коридор	42,1			42,1			школьн.	
	24	кабинет учебный	55,9	55,9					школьн.	
	25	кабинет учебный	55,9	55,9					школьн.	
	26	кабинет учебный	55,8	55,8					школьн.	
	27	кабинет учебный	55,7	55,7					школьн.	
	28	коридор	83,3			83,3			школьн.	
	29	лаборатория	74,4	74,4					школьн.	
	30	лаборатория	37,1	37,1					школьн.	
	31	умывальная	8,0			8,0			школьн.	
	32	уборная	2,8			2,8			школьн.	
	33	уборная	2,8			2,8			школьн.	
	34	кладовая	4,0			4,0			школьн.	
	35	рекреация	73,9			73,9			школьн.	
	36	умывальная	8,1			8,1			школьн.	
	37	уборная	2,8			2,8			школьн.	
	38	уборная	2,8			2,8			школьн.	
	39	кладовая	4,2			4,2			школьн.	

Итого	по помещению	1130,8	659,3	471,5				
-----	Нежилые всего	1130,8	659,3	471,5				
	в т.ч. Школьные	1130,8	659,3	471,5				
Общая площадь (с летними)		1130,8						

Итого	по этажу 3	1672,7	943,4	729,3				
-----	Нежилые всего	1672,7	943,4	729,3				
	в т.ч. Школьные	1672,7	943,4	729,3				
Общая площадь (с летними)		1672,7						

Помещение N II Тип: Школьные  
 Последнее обследование 20.10.2004

ф.25

Этаж	NN комн.	Характеристики комнат и помещений	П л о щ а д и						Вы- со- та	
			без летних	в т.ч.		л е т н и х				
				основ.	вспом.	лодж.	балк.	проч.		
4	1	рекреация	75,6		75,6				школьн.	310
	2	умывальная	8,2		8,2				школьн.	
	3	уборная	2,8		2,8				школьн.	
	4	уборная	2,8		2,8				школьн.	
	5	кладовая	4,2		4,2				школьн.	
	6	рекреация	55,4		55,4				школьн.	
	7	умывальная	8,2		8,2				школьн.	
	8	уборная	2,8		2,8				школьн.	
	9	уборная	2,8		2,8				школьн.	
	10	кладовая	4,2		4,2				школьн.	
	11	кабинет учебный	55,4	55,4					школьн.	
	12	коридор	59,9		59,9				школьн.	
	13	кабинет учебный	55,8	55,8					школьн.	
	14	кабинет учебный	56,2	56,2					школьн.	
	15	кружковая	55,6	55,6					школьн.	
	16	кабинет учебный	55,6	55,6					школьн.	
	17	кабинет учебный	36,4	36,4					школьн.	
	18	лаборатория	8,3	8,3					школьн.	
	19	умывальная	1,6		1,6				школьн.	
	20	кладовая	1,1		1,1				школьн.	
	21	тамбур	3,7		3,7				школьн.	
	22	коридор	39,7		39,7				школьн.	
	23	лаборатория	74,0	74,0					школьн.	
	24	лаборатория	36,8	36,8					школьн.	
	25	лаборатория	74,2	74,2					школьн.	
	26	лаборатория	37,4	37,4					школьн.	
	27	коридор	84,7		84,7				школьн.	
	28	лаборатория	75,2	75,2					школьн.	
	29	лаборатория	36,7	36,7					школьн.	
	30	умывальная	8,1		8,1				школьн.	
	31	уборная	2,8		2,8				школьн.	
	32	уборная	2,8		2,8				школьн.	
	33	кладовая	3,9		3,9				школьн.	
	34	рекреация	73,5		73,5				школьн.	
	35	умывальная	8,2		8,2				школьн.	
	36	уборная	2,8		2,8				школьн.	
	37	уборная	2,8		2,8				школьн.	
	38	кладовая	4,2		4,2				школьн.	

Итого	по помещению	1124,4	657,6	466,8				
-----	Нежилые всего	1124,4	657,6	466,8				
	в т.ч. Школьные	1124,4	657,6	466,8				
Общая площадь (с летними)		1124,4						

Итого	по этажу 4	1124,4	657,6	466,8				
-----	Нежилые всего	1124,4	657,6	466,8				
	в т.ч. Школьные	1124,4	657,6	466,8				
Общая площадь (с летними)		1124,4						



Помещение N I Тип: Школьные  
 Последнее обследование 20.10.2004

ф.25

Этаж	NN комн.	Характеристики комнат и помещений	П л о щ а д и						Вы- со- та	
			без летних	в т.ч.			л е т н и х			
				основ.	вспом.	лодж.	балк.	проч.		
1	А	клетка лестнич	17,1		17,1				школьн.	310
	Б	клетка лестнич	17,1		17,1				школьн.	
	В	клетка лестнич	17,3		17,3				школьн.	
	Г	клетка лестнич	16,9		16,9				школьн.	
	Д	клетка лестнич	16,9		16,9				школьн.	
Итого по помещению			85,3		85,3					
----- Нежилые всего			85,3		85,3					
в т.ч. Школьные			85,3		85,3					
Общая площадь (с летними)			85,3							
<hr/>										
Итого по этажу 1			85,3		85,3					
----- Нежилые всего			85,3		85,3					
в т.ч. Школьные			85,3		85,3					
Общая площадь (с летними)			85,3							

По адресу: ул. Героев-Панфиловцев, 45, кор.3

стр. 11

Помещение N I Тип: Школьные

ф.25

Последнее обследование 20.10.2004

Этаж	NN комн.	Характеристики комнат и помещений	П л о щ а д и						Вы- со- та
			без летних	в т.ч.		л е т н и х			
			летних	основ.	вспом.	лодж.	балк.	проч.	
2	А	клетка лестнич	17,1		17,1				310
	Б	клетка лестнич	17,3		17,3				
Итого по помещению			34,4		34,4				
----- Нежилые всего			34,4		34,4				
в т.ч. Школьные			34,4		34,4				
Общая площадь (с летними)			34,4						

Помещение N II Тип: Школьные

ф.25

Последнее обследование 20.10.2004

Этаж	NN комн.	Характеристики комнат и помещений	П л о щ а д и						Вы- со- та
			без летних	в т.ч.		л е т н и х			
			летних	основ.	вспом.	лодж.	балк.	проч.	
2	В	клетка лестнич	17,2		17,2				310
	Г	клетка лестнич	17,0		17,0				
	Д	клетка лестнич	17,1		17,1				
Итого по помещению			51,3		51,3				
----- Нежилые всего			51,3		51,3				
в т.ч. Школьные			51,3		51,3				
Общая площадь (с летними)			51,3						

Итого по этажу 2			85,7		85,7				
----- Нежилые всего			85,7		85,7				
в т.ч. Школьные			85,7		85,7				
Общая площадь (с летними)			85,7						

По адресу: ул. Героев-Панфиловцев, 45, кор.3

стр. 12

Помещение N I Тип: Школьные  
Последнее обследование 20.10.2004

ф.25

Этаж	NN комн.	Характеристики комнат и помещений	П л о щ а д и						Вы- со- та
			без летних	в т.ч.		л е т н и х			
				основ.	вспом.	лодж.	балк.	проч.	
3	А	клетка лестнич	17,2		17,2	школьн.			310
	Б	клетка лестнич	17,3		17,3	школьн.			
Итого по помещению			34,5		34,5				
----- Нежилые всего			34,5		34,5				
в т.ч. Школьные			34,5		34,5				
Общая площадь (с летними)			34,5						

Помещение N II Тип: Школьные  
Последнее обследование 20.10.2004

ф.25

Этаж	NN комн.	Характеристики комнат и помещений	П л о щ а д и						Вы- со- та
			без летних	в т.ч.		л е т н и х			
				основ.	вспом.	лодж.	балк.	проч.	
3	В	клетка лестнич	17,3		17,3	школьн.			310
	Г	клетка лестнич	17,2		17,2	школьн.			
	Д	клетка лестнич	17,2		17,2	школьн.			
Итого по помещению			51,7		51,7				
----- Нежилые всего			51,7		51,7				
в т.ч. Школьные			51,7		51,7				
Общая площадь (с летними)			51,7						

Итого по этажу 3			86,2		86,2				
----- Нежилые всего			86,2		86,2				
в т.ч. Школьные			86,2		86,2				
Общая площадь (с летними)			86,2						

Помещение N II Тип: Школьные  
 Последнее обследование 20.10.2004

ф.25

Этаж	NN комн.	Характеристики комнат и помещений	П л о щ а д и						Вы- со- та
			без летних	в т.ч.		л е т н и х			
				основ.	вспом.	лодж.	балк.	проч.	
4	В	клетка лестнич	17,3		17,3				310
	Г	клетка лестнич	17,3		17,3				
	Д	клетка лестнич	17,0		17,0				
Итого по помещению			51,6		51,6				
----- Нежилые всего			51,6		51,6				
в т.ч. Школьные			51,6		51,6				
Общая площадь (с летними)			51,6						
Итого по этажу 4			51,6		51,6				
----- Нежилые всего			51,6		51,6				
в т.ч. Школьные			51,6		51,6				
Общая площадь (с летними)			51,6						

Помещение N I Тип: Прочие

ф.25

Последнее обследование 20.10.2004

Этаж	NN комн.	Характеристики комнат и помещений	П л о щ а д и						Вы- со- та
			без летних	в т.ч.		л е т н и х			
			летних	основ.	вспом.	лодж.	балк.	проч.	
тх	1	пом. техническое	56,8		56,8				227
	2	пом. техническое	17,0		17,0				
	3	пом. техническое	3,8		3,8				
	4	пом. техническое	104,9		104,9				
	5	пом. техническое	4,2		4,2				
	6	пом. техническое	17,0		17,0				
	7	пом. техническое	57,3		57,3				
	8	пом. техническое	121,5		121,5				
	9	пом. техническое	137,6		137,6				
	10	пом. техническое	112,5		112,5				
	12	пом. техническое	68,8		68,8				
	13	пом. техническое	142,2		142,2				
	14	пом. техническое	142,2		142,2				
	15	пом. техническое	33,8		33,8				
	16	пом. техническое	10,0		10,0				
	17	пом. техническое	20,6		20,6				
	18	пом. техническое	17,4		17,4				
	23	пом. техническое	69,8		69,8				
	24	пом. техническое	113,1		113,1				
	25	пом. техническое	17,1		17,1				
	26	пом. техническое	105,4		105,4				
	27	пом. техническое	3,8		3,8				
	28	пом. техническое	3,8		3,8				
	29	пом. техническое	17,4		17,4				
	30	пом. техническое	75,8		75,8				
	31	пом. техническое	17,0		17,0				
	32	пом. техническое	3,8		3,8				
	33	пом. техническое	104,1		104,1				
	34	пом. техническое	3,8		3,8				
	35	пом. техническое	165,3		165,3				
	36	пом. техническое	386,6		386,6				

Итого	по помещению	2154,4		2154,4				
-----	Нежилые всего	2154,4		2154,4				
	в т.ч. Прочие	2154,4		2154,4				
Общая площадь (с летними)		2154,4						

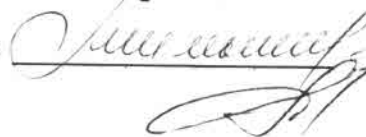
Итого	по этажу тх	2154,4		2154,4				
-----	Нежилые всего	2154,4		2154,4				
	в т.ч. Прочие	2154,4		2154,4				
Общая площадь (с летними)		2154,4						

Итого	по зданию	10624,7	4171,6	6453,1			
-----	Нежилые всего	10624,7	4171,6	6453,1			
	в т.ч. Школьные	8470,3	4171,6	4298,7			
	Прочие	2154,4		2154,4			
Общая площадь (с летними)		10624,7					

Экспликация на 15 страницах

22.10.2004 г.

Исполнитель



Шыtkova M.Yu.

Руководитель группы  
Северо-Восточного ТЭУ.  
Петрова Г.А.